

Zahraniční zkušenosti s řešením
brownfields : Francie

Sonia GUELTON

Universita Paříž XII

Pařížský Institut Urbanismu (IUP)

guelton@univ.paris-12.fr

<http://www.univ-paris12.fr/creteil/>

Francouzské zkušenosti se znečištěnými plochami a jejich rozvojem

® 400 000 potenciálně kontaminovaných

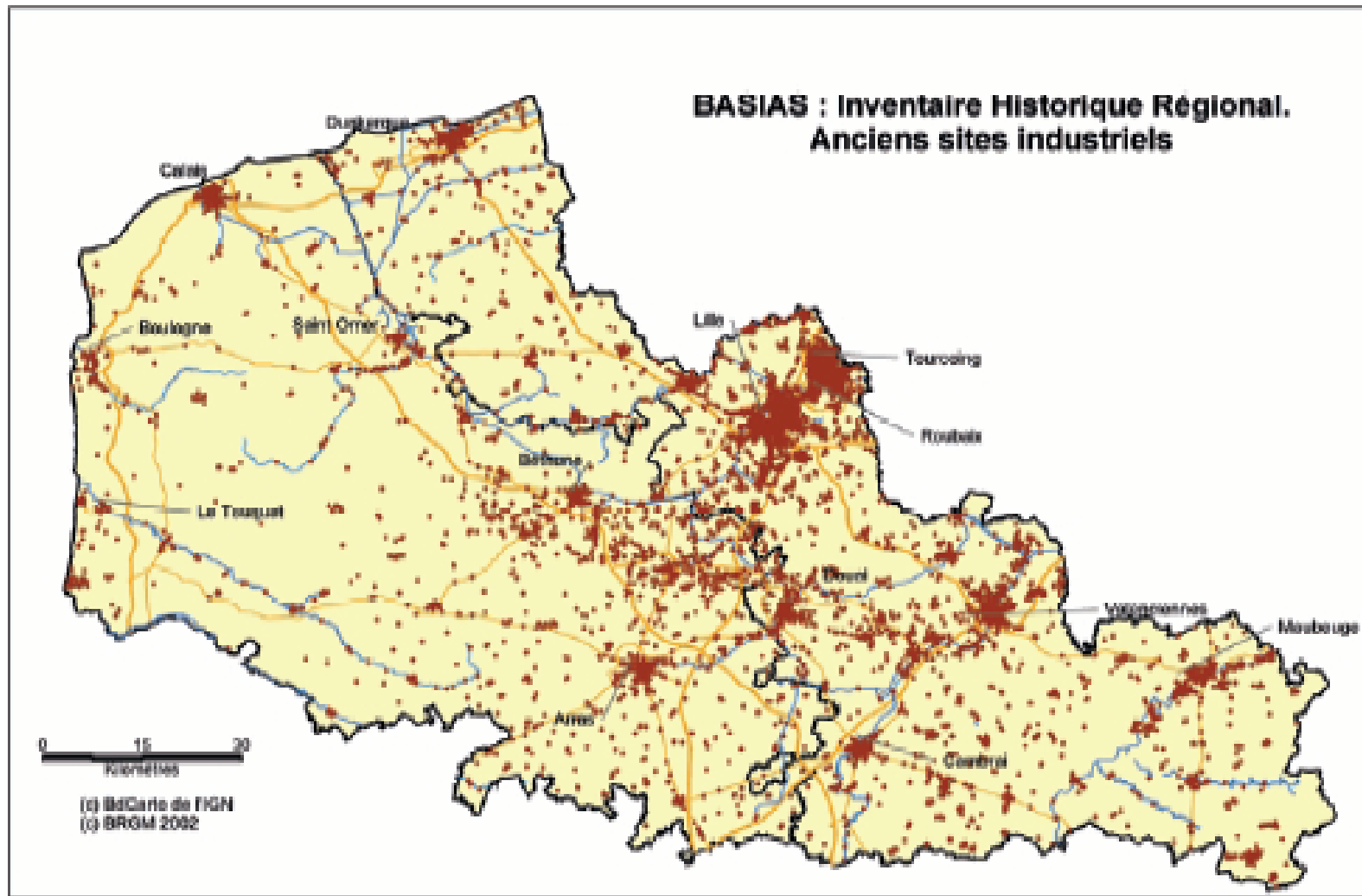
® 3 735 identifikovano, čištěno a
kontrolováno

<http://basias.brgm.fr/>

[http://basol.environnement
.gouv.fr/](http://basol.environnement.gouv.fr/)



Potenciálně znečištěné plochy v NPC



Kdo platí dekontamonace :

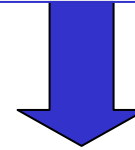
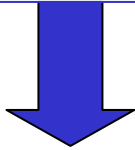
Právní zásady ve Francii

- Princip « Znečišťovatel platí »

Nový zákon “Bachelot” (30. 7. 2003)

- Možnosti smluvního vyrovnání ?
- Princip budoucího využití půdy

Jak platit: Soukromé financování



Snížení nákladů	Pokrytí nákladů
<ul style="list-style-type: none">Ⓜ Územní plánováníⓂ Management dekontaminací	<ul style="list-style-type: none">Ⓜ ProvizeⓂ Finanční zárukyⓂ Společné pojištění : Fondy Mutuality; DaněⓂ Pojištění : škody (<i>osobní zodpovědnost</i>) ; Vícenáklady (<i>Cost Gap / Stop Loss</i>)

Jak platit : Veřejné podpory

KDY

- ① na průzkumy znečištění půdy
- ① pokud vlastník nebyl nalezen
- ① je zasažena spodní voda
- ① rozvoj pozemku obsahuje veřejně prospěšné cíle : Územní rozvojový projekt

Když je pozemek opuštěný



Opuštěná chemická továrna– Auzon / Centrální Francie-

Když je **voda** kontaminována : Evropské Multi Zábavní Centrum na místě uhelného dolu



Blayes les mines – Jižní Francie

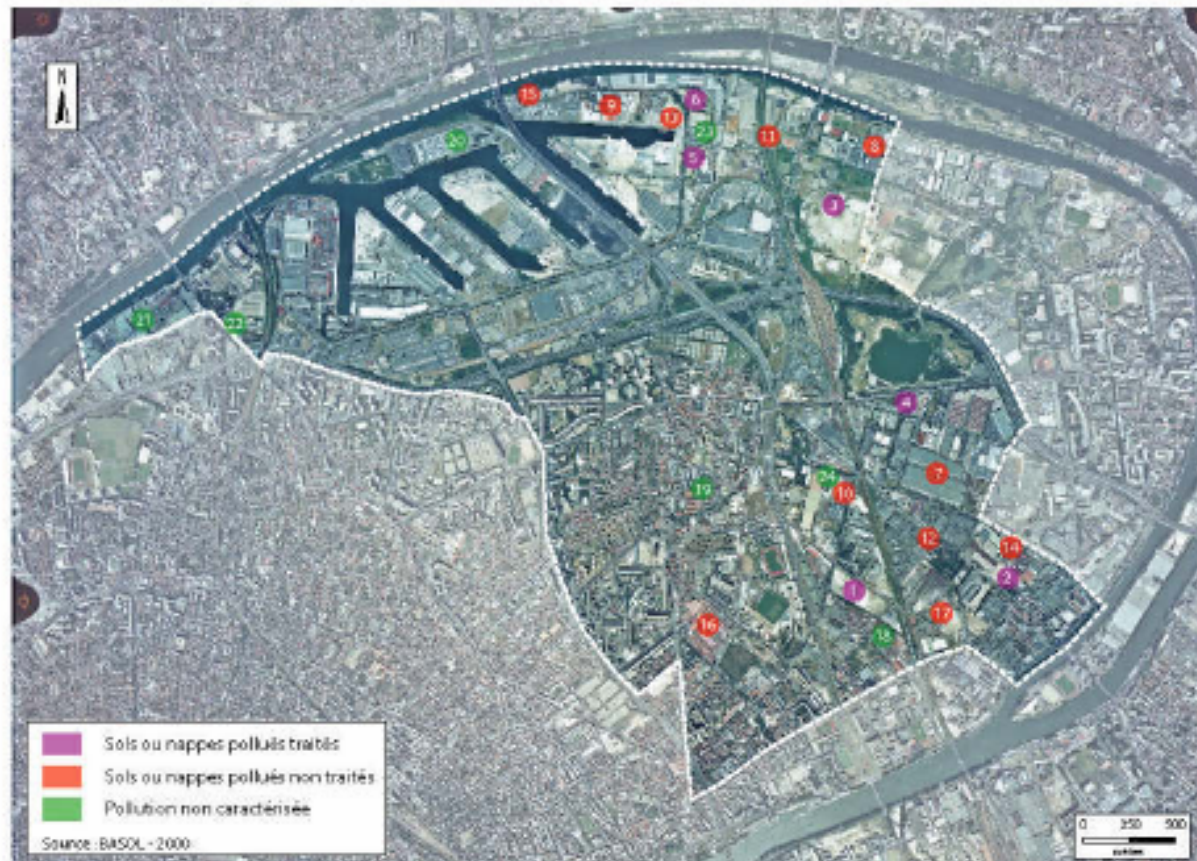
Průzkumy znečištění v kontextu

• • • •

PLU DE GENNEVILLIERS - DIAGNOSTIC

POLLUTION DES SOLS ET DES NAPPES PHREATIQUES

INSEE
Juin 2005



..... Urbanistického projektu



(Gennevilliers/ Severní Paříž)

Jak platit : Veřejné podpory

Pro :

- ① Průzkumy znečištění : inventarizace
- ① Zabezpečení pozemku (pokud je majitel neznámý)
- ① Inovační dekontaminační technologie
- ① Následný monitorovací systém (pokud je kontaminovány voda
- ① Náklady na čištění (v případě urbanistického projektu)
- ① Technická asistence

Veřejné podpory – ADEME

Agentura Ministerstva Trv. Udrž. Rozvoje a Ekologie

Rozvoj metodologie, administrace nákladů a kontrola

Intervence	Uvažované max. náklady	MESD Aid (%)
Předběžné studie	2 300 €	70%
Technické a podrobné studie	30 000 €	50%
Feasibility Study	75 000 €	50%

Veřejné podpory – ERDF Cíl 1

Jednotný programový dokument Nord-Pas de Calais 2000-06

Cíl 1 – Axe III Opatření 10.4 : *znečištěné plochy a půda*

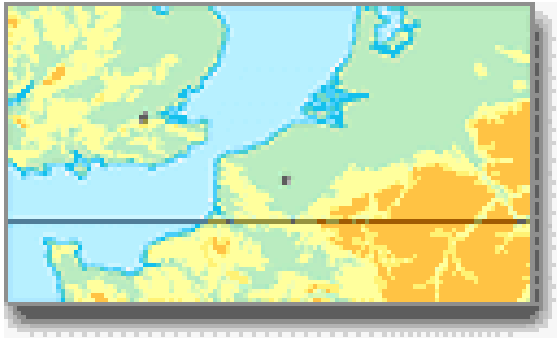
Příjemce	Uznatelné nákl	Podmínky	Veřej. podpora	EU Dotace
<ul style="list-style-type: none"> -Obce -Sdružení místních institucí - Soukromé podniky - Veřejné instituce - NGOs' 	<ul style="list-style-type: none"> - Průzkumy, -Předběžné studie, -Inovační technologie čištění 		< 80%	< 50% veřejných podpor
<ul style="list-style-type: none"> -Obce - Sdružení místních institucí - Veřejné instituce - - - Zástupci soukromých podniků 	Rekultivační práce	Urbanistické projekty, Rozvojové projekty	< 80%	< 50% veřejných podpor
	Investice			< 50% veřejných podpor(40% pro MSP)

Veřejné podpory – Opuštěné plochy

Lokalita	Továrna na mýdlo, 2.5 ha, opuštěno 1985
Kontaminace	Půdy, kádě, Průzkumy uskutečněny v roce 1994 (hrazeno ADEME, 0.4M€)
Vlastník	Zmizel
Projekt	Urbanistický projekt : kulturní zařízení, rozhodnutí obcí a vlády
Akce	Dekontaminace půdy (svěřena EPF) demolice staveb, zelené plochy
EU fondy	Jen pro výdaje na čištění půdy (198 600€) ERDF : Objective 1 – Axe III Opatření 10.4 (Projekt podpořen Státním rozvojovým programem)

Veřejné podpory – Projekt bydlení

Lokalita	Továrna na výrobu skla a oken, uzavřena 1994
Kontaminace	Půdy, stavebních materiálů, barely. Průzkum uskutečněn v roce 1998 (hrazen ADEME)
Vlastník	- OPAC - Místní úřad rozvoj bydlení
Projekt	30 obytných jednotek k nájmu
Akce	Dekontaminace půdy (do 1m hloubky) míra čištění zaručující funkci nájemního bydlení, omezení zanesena do územního plánu pro práce na výstavbě komunikací, parkovišť a staveb
EU fondy	ERDF : Cíl 1 – Axe III Opatření 10.4



Sever – Pas de Calais Region

- Regionální územní plán : proces spolupráce
- Veřejná pozemková instituce (EPF):
assistance, management a finanční podpora

Výsledky

➤ **Velké veřejné nebo poloveřejné společnosti** úspěšná řešení v managementu, veřejná spolupráce, smíšené financování

➤ **opuštěné pozemky**

veřejné intervence, dotace jsou skromné

malé a střední podniky

bez managementu, omezené veřejné a soukr. dotace, potřeba asistence a podpor

Příležitosti ve smluvních vztazích